



Invest in Brasil



Carlos Padilla – Coordenador de Investimentos 1
carlos.padilla@apexbrasil.com.br

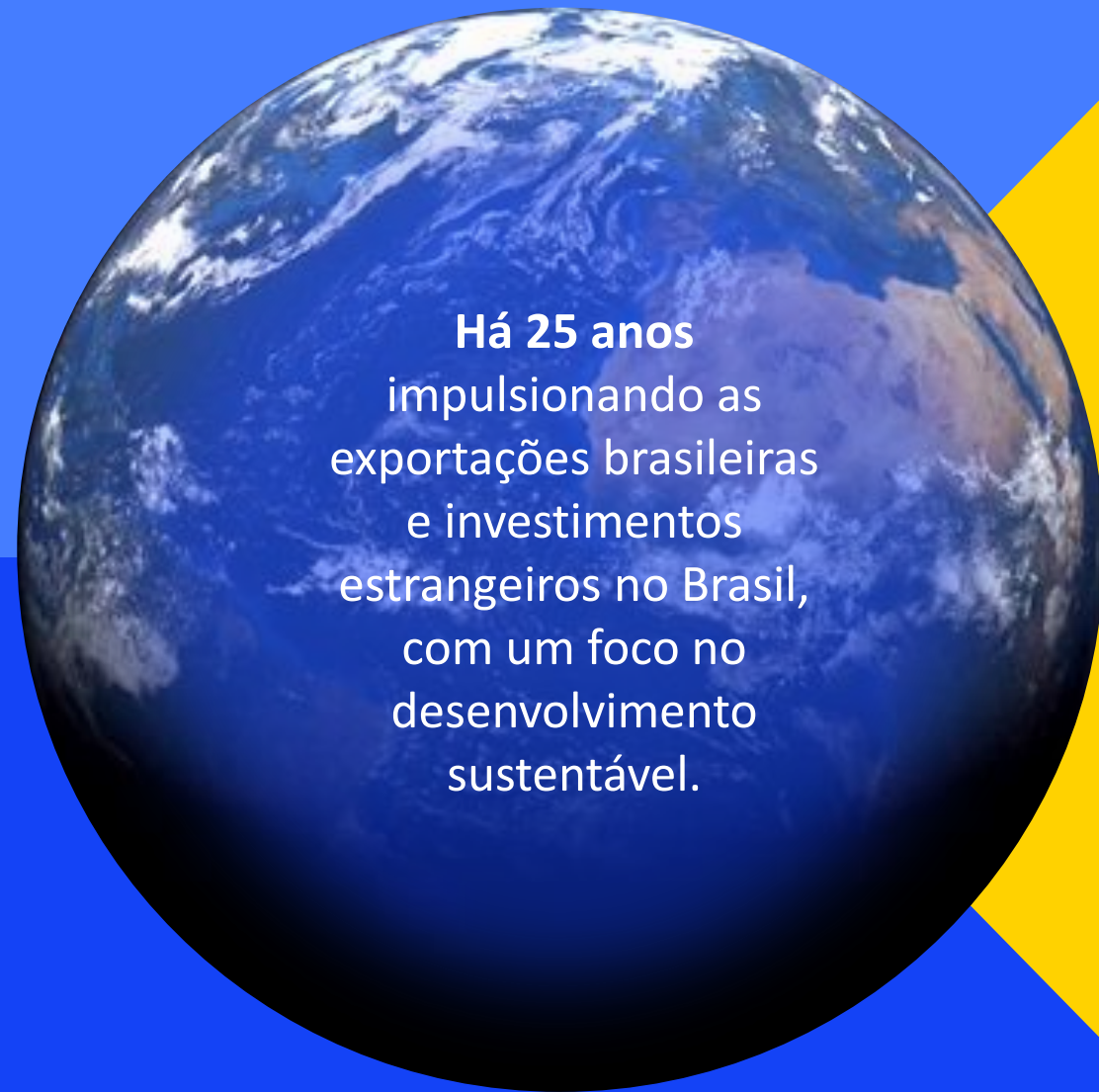
investinbrasil@apexbrasil.com.br
www.apexbrasil.com.br

apexBrasil 

Agência brasileira para atração de investimentos estrangeiros e promoção de exportações

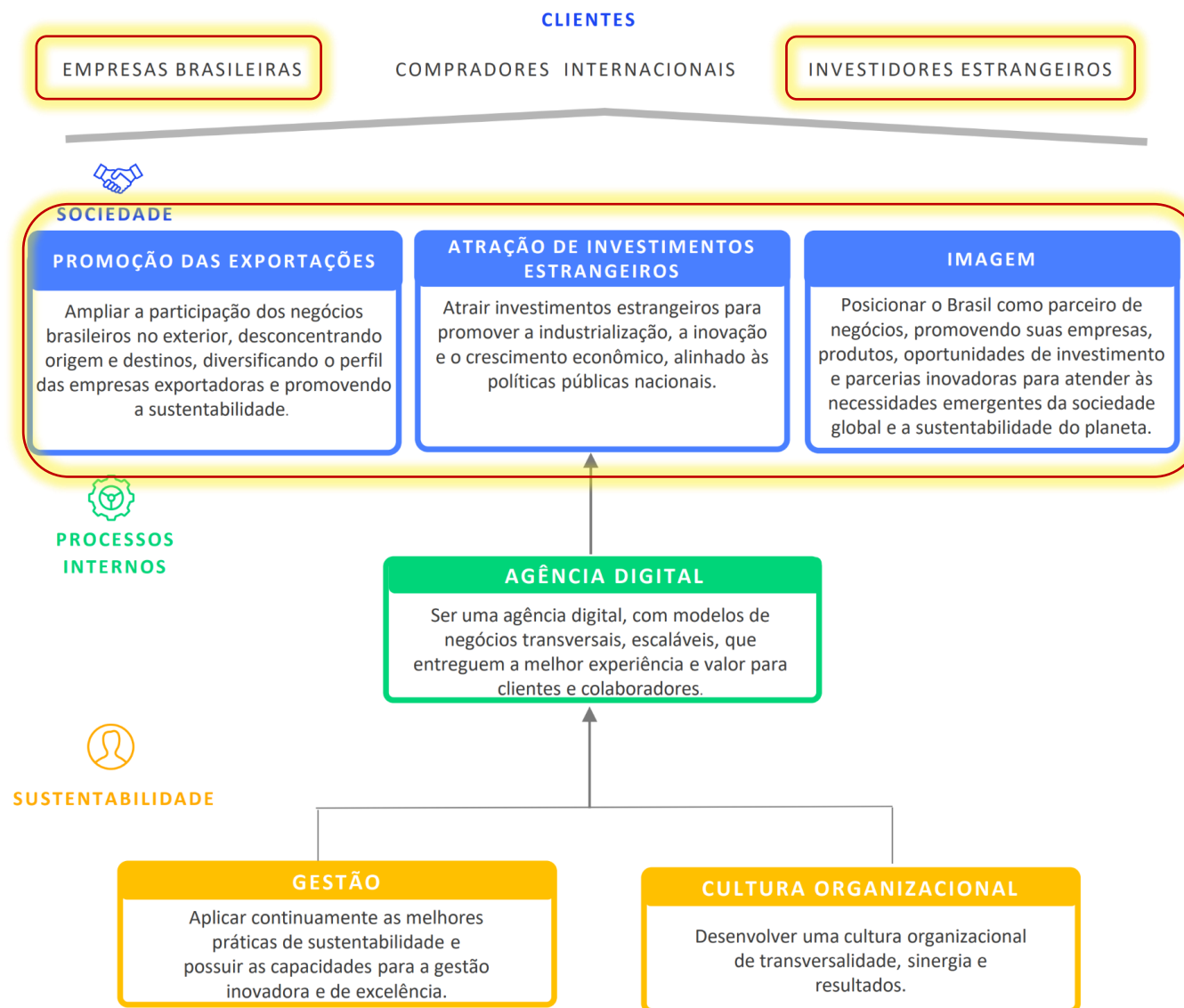


Nós estamos presentes na vida das empresas brasileiras e investidores estrangeiros no Brasil.




Há 25 anos
impulsionando as
exportações brasileiras
e investimentos
estrangeiros no Brasil,
com um foco no
desenvolvimento
sustentável.

Planejamento Estratégico 2024-2027



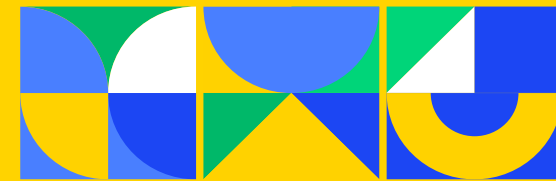
15 Escritórios Regionais da ApexBrasil

 Brasília, São Paulo, Porto Alegre, Recife, Belém, Goiânia, Bogotá, Moscow, Miami, San Francisco, Brussels, Dubai, Jerusalem, Beijing e Shanghai.

 Africa do Sul e India desks.



Por que Investir no Brasil?



1

Indicadores Econômicos

- Estabilidade Democrática & Econômica
- #1 LATAM FDI (média 40%)
- Top 10 FDI nos últimos 10 anos
- 3.0 % crescimento real PIB
- 4.6 % Índice de preços ao consumidor

2

Indicadores Sociais

- 5th maior território do mundo
- 7th maior população: 203 milhões
- 7.8% taxa de desemprego
- 99.4% Cobertura Educacional (6-14 anos de idade)
- 5.6% taxa de analfabetismo

3

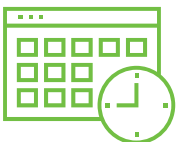
Indicadores Ambientais

- 85% da matriz energética é renovável
- 60% de cobertura florestal no território
- 12% da reserva de água do mundo
- #1 em biodiversidade
- Reservas minerais abundantes para transição energética



Por que ter orgulho de ser Brasil?

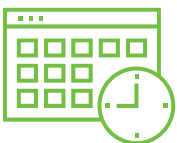
1



Estabilidade Geopolítica

- Mais de 150 anos sem guerras com vizinhos
- Relações com todos os países da UN
- Democracia estável com alternância
- Estabilidade econômica

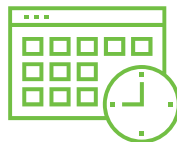
2



Líder na América Latina

- 5º maior território do mundo e maior na LATAM, 8,5 milhões km²
- Maior receptor de Investimentos Diretos com cerca de 40% da Região
- USD 86 Bilhões em investimentos

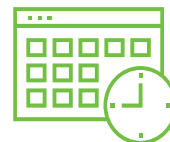
3



Grande Mercado

- 7ª maior população do mundo com 203 milhões de habitantes
- USD 1,89 trilhões de PIB
- 5º maior destino de FDI no mundo
- Estabilidade econômica

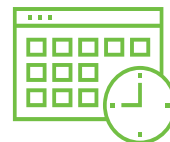
4



Matriz Energética Limpa

- 85% de renováveis na matriz elétrica
- 58% do território com cobertura florestal natural
- Maior receptor de investimentos em energias renováveis

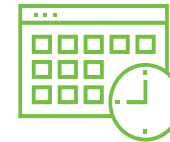
5



Segurança Alimentar

- 4º maior produtor agrícola mundial
- Maior Exportador de grãos do mundo
- 40% dos alimentos até 2050
- 7,6% do território em plantações, 64 mil hectares

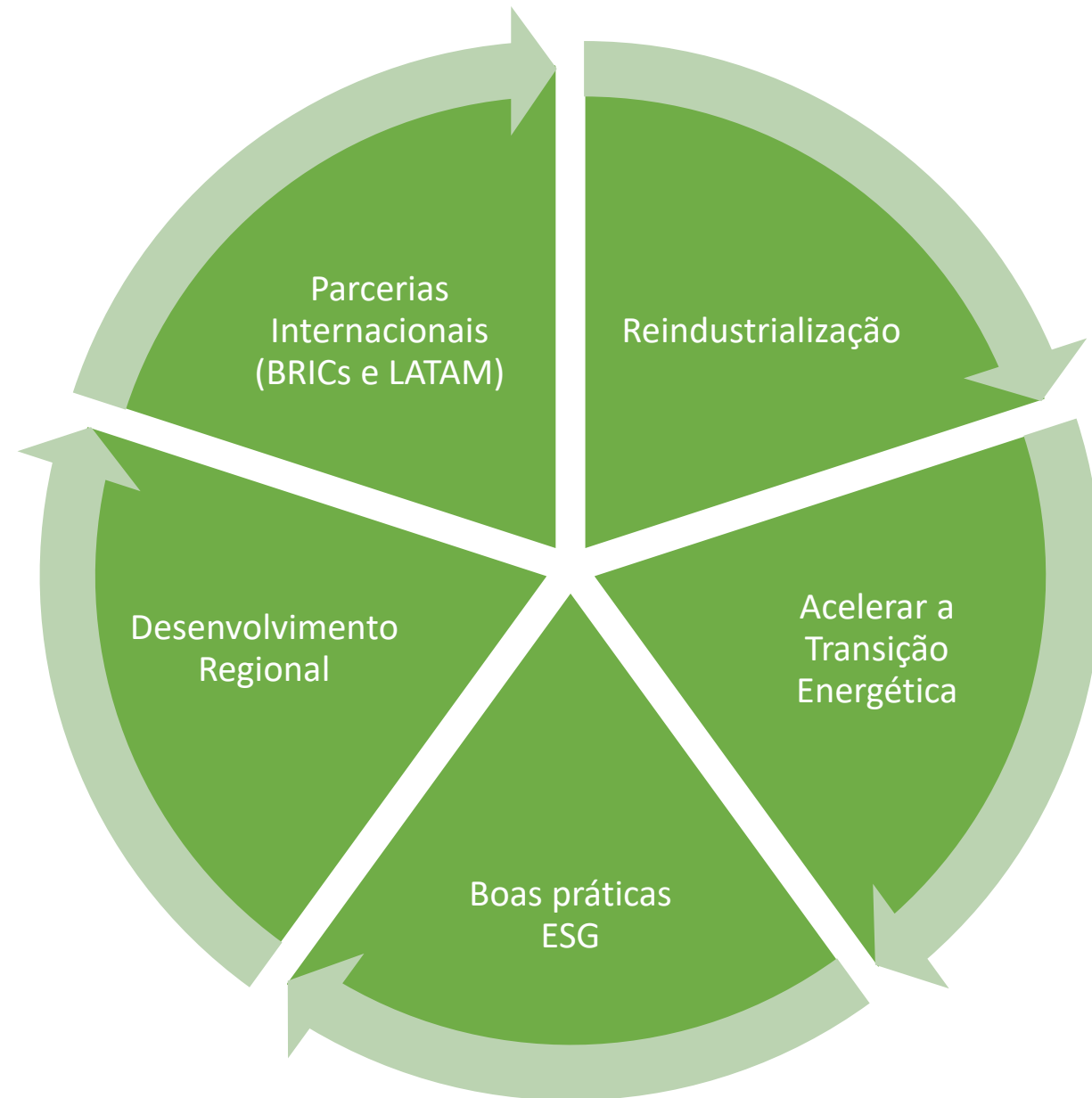
6



Abundância em Recursos Naturais

- Mais de 80 minerais com reservas para a transição energética
- Top 5: ferro, bauxita, grafita, lítio, magnesita, nióbio, manganês, níquel,..

Novas Diretrizes de atuação



Políticas públicas norteadoras



Nova Indústria Brasil



Missão 1
Cadeia do agronegócio sustentável e digital pela segurança alimentar, nutricional e energética.

Missão 3
Infraestrutura, saneamento, moradia e mobilidade sustentáveis para integração produtiva e bem-estar nas cidades.

Missão 5
Bioeconomia, descarbonização, segurança e transição energética para garantir recursos para gerações futuras

Missão 2
Complexo industrial da saúde resiliente para reduzir as vulnerabilidades do SUS e ampliar o acesso à saúde.

Missão 4
Transformação digital da indústria para ampliar a produtividade

Missão 6
Tecnologias de interesse para a soberania e defesa nacionais

Novo Programa de Aceleração de Investimentos “PAC”



Transportation

US\$ 70bn



Social
Infrastructure

US\$0.5bn



Sustainable
Cities

US\$ 122bn



Water

US\$ 6bn



Digitalization

US\$6bn



Energy Transition

US\$108bn



Defense

US\$11bn



Education &
Technology

US\$9bn



Healthcare

US\$6bn

US\$ 340 bn
Investimentos



US\$ 280 bn
2023 até 2026

US\$ 60 bn
Após 2026



Agronegócios

Fertilizantes
Terras Degradadas

Biocombustíveis
Biomassa
Fertilizantes
Verdes

Recursos Hídricos
Gerenciamento
de Resíduos
Saneamento

Agroindústria
Indústria 4.0
Mobilidade

Rodovias
Ferrovias
Portos
Aeroportos
Hidroviias

Energia Elétrica
Solar Fotovoltaica
Eólica
Hidrogênio

Minerais Críticos
Armazenamento
de Energia

Transição Energética

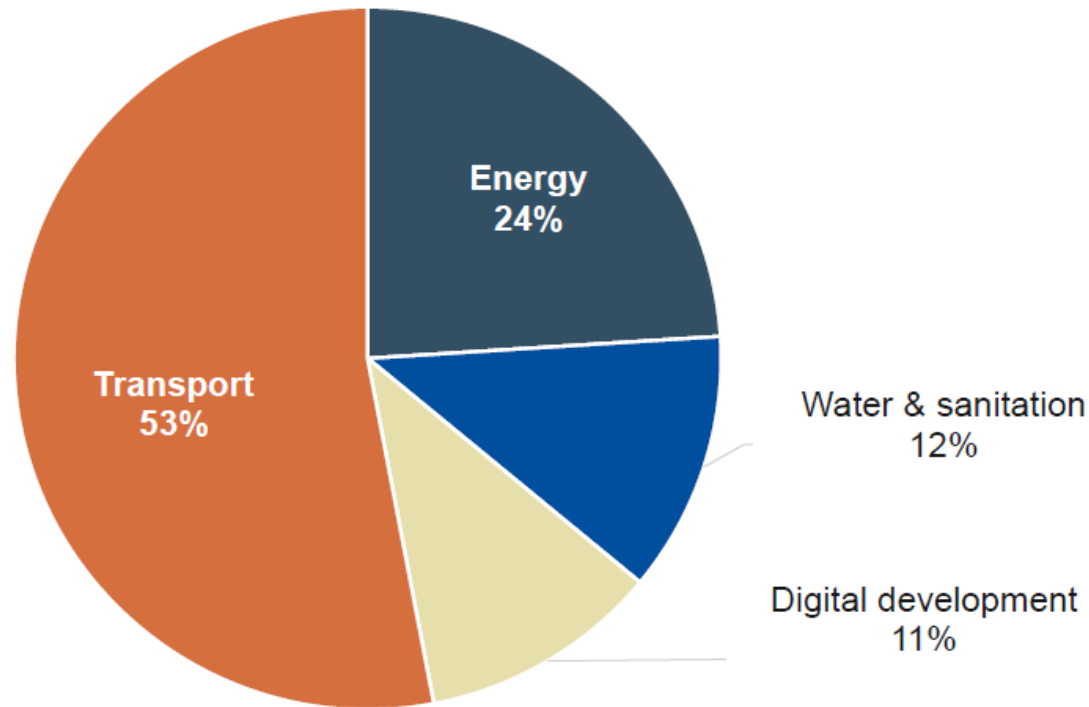
Infraestrutura Sustentável

Coordenação de Investimentos 1 Organização da equipe

Back office Administrativo

- Processos internos
 - Aquisições
- Contratos & ACTs
 - Suporte ao CRM
- Suporte ao Protheus
- Atendimentos reativos

Brazil's infrastructure gap by sector
2019

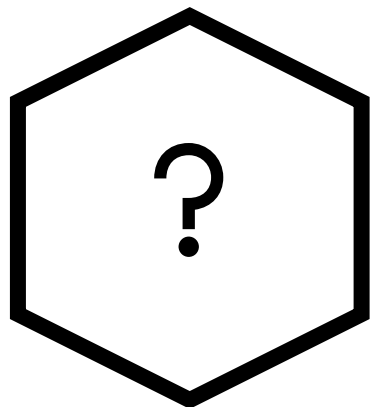


Note: Infrastructure gap refers to investment necessary to close the shortage in infrastructure needs. World Bank estimated a total infrastructure gap of US\$778 billion (or 3.7% of GDP per year) to achieve the Sustainable Development Goals, with the transport sector having the largest financing gap (53% of the total). Source: World Bank; and OECD calculations.

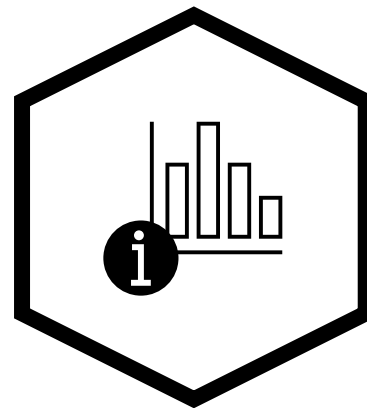


**O Brasil precisa de mais investimentos
para melhorar sua competitividade**

Tomada de decisão do investidor



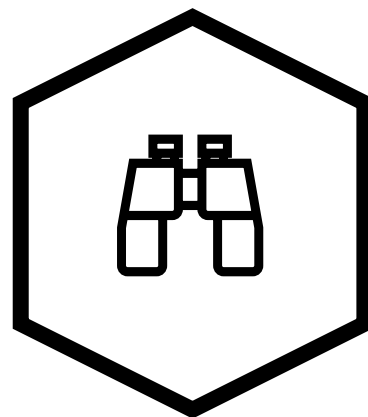
Por que devo investir?



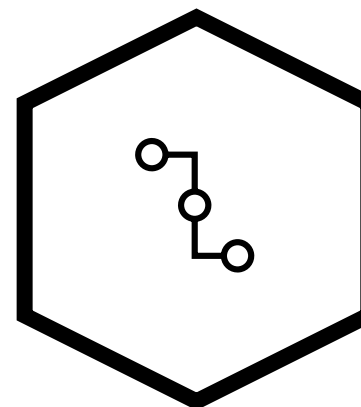
Como devo investir?



Onde e quando investir ?

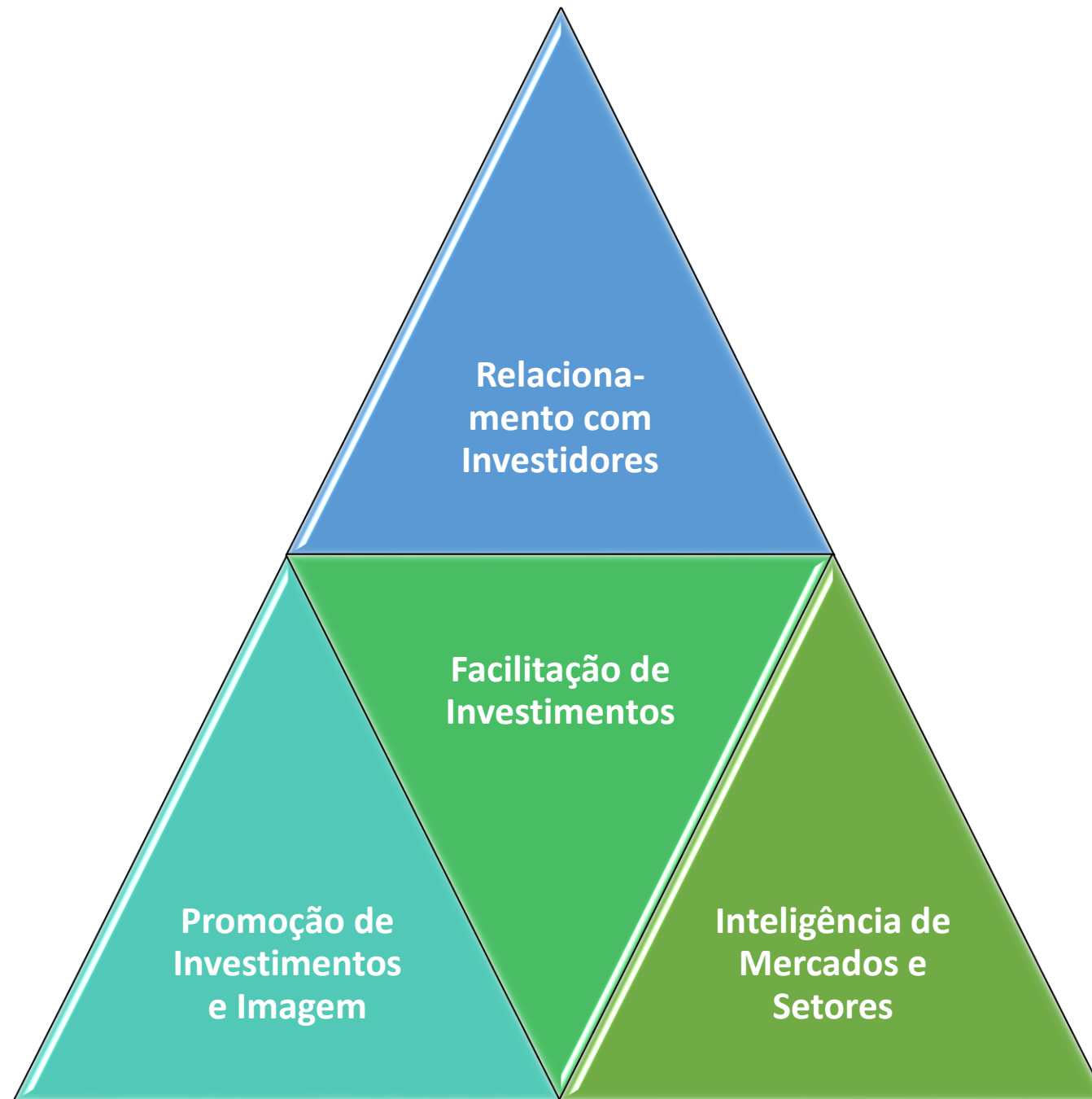


Quais são os cenários de investimentos?



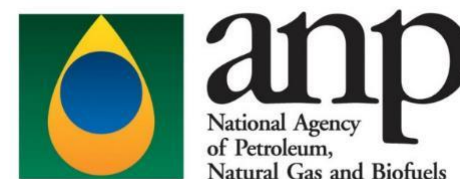
Com quem devo investir?

Como atrair investimentos estrangeiros?



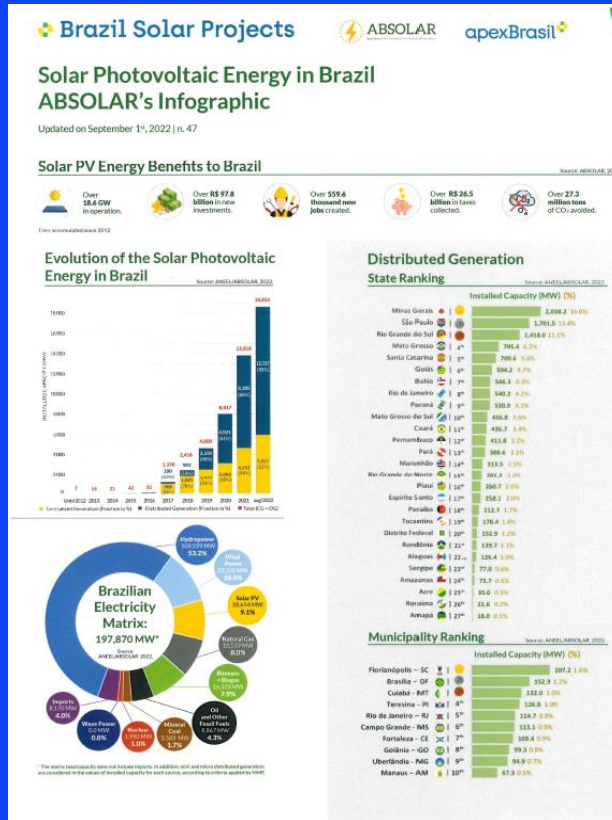
ACORDOS DE COOPERAÇÃO

INVESTMENT
PARTNERSHIPS
PROGRAM



INTELIGÊNCIA DE MERCADO E SETORIAL

Portfólio de Oportunidades de Investimentos



Visão Geral do Setor

apexBrasil

Portfolio of Investment

Opportunities in Brazil

Oil & Gas

MAY 2022. - 1st EDITION

Institutional Support:

- epe - Empresa de Pesquisa Energética
- Firjan - Federação das Indústrias do Estado do Rio de Janeiro
- ONIP - Organização Nacional de Indústria de Petróleo

Oportunidades de Investimentos

BRAZILIAN PETROLEUM PARTNERSHIPS | INVEST IN BRASIL

Outreach Mission to Adipec 2021

The Brazilian Petroleum Partnerships (BPP) program is designed to attract investments by fostering partnerships between Brazilian and foreign companies of the Oil&Gas sector, promoting the integration of Brazil into the global supply chain.

Delegation Profile

2 Solve
www.2solve.com

Zsolve
ENGENHARIA E TECNOLOGIA

Asel Tech
www.asel-tech.com

Asel-Tech
Leak Detection System

Biosolvit
www.biosolvit.com

Biosolvit
Soluções em Biotecnologia

BR2W Soluções
www.br2w.com.br

BR2W

We offer truly innovative solutions for onshore oilwell automation and for data acquisition of drilling and workover operations. We integrate security images, wired and wireless sensors, drives and other devices, to quickly automate an oilwell. User-friendly software interfaces allow integration, configuration and remote access with complete security and ease.

Asel Tech has an innovative solution for leak detection in real-time using industry 4.0 techniques (AI, IoT, algorithms, etc) for O&G transportation pipelines with wireless capabilities. Our solution is commissioned in more than 10 countries. Asel Tech has offices in Brazil, USA and Saudi Arabia. LDS - Leak Detection System

Biosolvit is a biotech company applied to new materials development. Our researchers have created the Biobius Natural Absorber, the most efficient oil absorber in the world according to Cedre Institute of France. Besides being the most efficient, our product is faster and the only one that allows the reuse of the spilled oil. From this natural absorber, we industrialize a complete line to avoid and remediate oil or chemical spills on solid surfaces or on the water, the Biobius Ecofast Line! Biobius Ecofast, a complete line to avoid and remediate oil or chemical spill accidents.

BR2W is a technological innovative company for 4.0 industries with IoT solutions, delivering equipments, engineering services, and solutions since 2015. The first field proof IoT technology was a Wi-Fi load measurement system (IoT), the hardware, software and mechanical engineering was all developed by BR2W. From 2015 to 2021, br2w has developed several patent and new products in the market, such as PLC(IoT) for machinery automation such as crane, pressure sensors IoT, load measurements devices, stress measurement solutions, and services for equipment integrity. This year br2w has developed a new solution for stress load and temperature measurement using FBG technology.

ApexBrasil

Parcerias Internacionais

PROMOÇÃO DE INVESTIMENTOS E IMAGEM



Feiras Internacionais



ADIPEC

Abu Dhabi - UAE

2021 / 2022



أديبك
ADIPEC
Abu Dhabi International Petroleum
Exhibition & Conference



Pavilhão Brasil

Showcase de Soluções
Inovadoras no Exterior

apexBrasil

FACILITAÇÃO DE INVESTIMENTOS



**Atendimento
especializado e
customizado para
o investidor
internacional**

SETORES PRIORITÁRIOS





Resultados ApexBrasil

2011 a 2023

USD 60,3 bilhões (R\$ 300 bilhões – aprox.)

em investimentos estrangeiros apoiados pela Agência

2.275 atendimentos

a investidores qualificados

330 anúncios

de investimentos estrangeiros realizados

661 eventos nacionais e internacionais

de promoção do Brasil como destino de investimentos

Quais são os benefícios para investidores internacionais?





谢谢

apexBrasil



SAUN – Centro Empresarial CNC
Quadra 05, Bloco C, Torre II 12º ao 18º
CEP 70040-250 – Brasília, DF, Brasil



Phone: +55 61 2027-0202



investinbrasil@apexbrasil.com.br
apexbrasil@apexbrasil.com.br
www.apexbrasil.com.br



Find ApexBrasil on social networks:
[@apexbrasil](https://www.instagram.com/apexbrasil)